

Byw'n Gytûn



*Beth i'w wneud ynglŷn ag
anghydfod rhwng cymdogion*



Beth yw pwrpas y daflen yma

Mae'r rhan fwyaf o bobl yn ceisio bod yn gymdigion da, a dydyn nhw ddim yn mynd ati i achosi anghydfod. Ond os bydd problemau'n codi, gall y daflen hon helpu gyda chyngor a gwybodaeth ar:

- yr hyn y gallwch ei wneud eich hunan
- pryd y dylech geisio help a chyngor gan sefydliad
- y gwahanol sefydliadau a all helpu a'r hyn y gallant ei wneud
- cysylltiadau lleol defnyddiol

Beth allwch chi ei wneud eich hunan os oes gennych broblem gyda chymydog



• Peidiwch â rhuthro i mewn!

Os mai dyma'r tro cyntaf i chi gael problem gyda'ch cymydog, efallai mai'r peth gorau i'w wneud yn y lle cyntaf ydy dim byd! Efallai fod eich cymydog yn gosod silff, neu'n cael parti penblwydd.

Dim ond i chi fod yn oddefgar, efallai mai dyna'r cwbl sydd ei angen i ddatrys y broblem. Os byddwch yn rhy barod i gwyno, gallai hynny wneud pethau'n waeth rhyngoch chi a'ch cymydog.



• Ceisiwch ddatrys y mater eich hunan

Ceisiwch siarad â'ch cymydog i egluro beth yw'r broblem. Efallai nad yw'n sylweddoli ei fod/bod yn aflonyddu arnoch. Os tynnwch chi rywun arall i mewn yn syth, gallai hynny wneud pethau'n llawer gwaeth.

**Mae'n aml yn anodd mynd at bobl i gwyno.
Dyma awgrym neu ddau a allai helpu:**

Peidiwch â'i gadael hi nes i chi wylltio go iawn, neu nes i bethau fynd dros ben llestri cyn mynd ati i gwyno.

Peidiwch â cholli'ch tymer neu ddefnyddio ystumiau bygythiol (e.e. dwylo ar y wast, pwyntio, rhythu, ac ati)

Da chi arhoswch nes eich bod wedi tawelu cyn mynd i siarad â'r person

Da chi siaradwch â'r person wyneb yn wyneb, pan fydd ar ei ben/phen ei hun

Da chi penderfynwch o flaen llaw beth rydych am ei ddweud ac esboniwch beth yw'r broblem yn glir

Da chi ewch at y person pan fo'n debyg fod ganddo/ganddi amser i siarad (e.e. ddim yn hwyr y nos neu pan mae ar y ffordd i'r gwaith)

Da chi siaradwch yn dawel ac yn araf, mae hyn yn helpu person arall i beidio â chynhyrfu

Da chi byddwch yn barod i wrando ar eu hochr nhw o'r stori, heb dorri ar eu traws

Da chi ewch oddi yno ar unwaith os bydd rhywun yn ymosodol neu'n fygythiol pan geisiwch siarad â nhw. Os mai dyna sy'n digwydd, fe fydd arnoch angen help gan sefydliad i ddatrys y mater

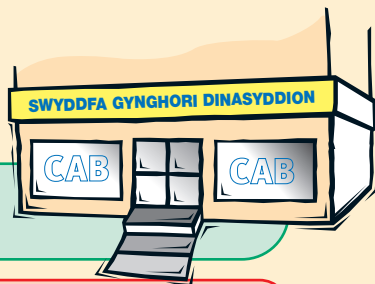


Pryd y dylech geisio cymorth a chyngor gan sefydliad

Weithiau dydy pobl ddim yn fodlon gwranddo neu gyfaddawdu, neu maen nhw'r ymosodol neu'r dreisgar. Os mai dyna'ch problem:

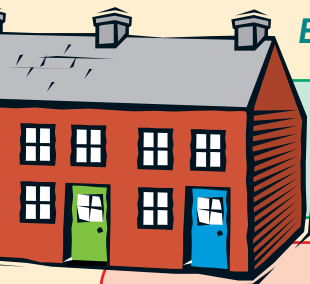
- **bydd arnoch angen help gan sefydliad.** Mae rhai o'r sefydliadau a all helpu wedi eu cynnwys isod. Mae'r manylion cysylltu ar gefn y daflen yma. Mae sefydliadau eraill a all helpu wedi eu rhestru yn eich Tudalennau Melyn Lleol.
- **efallai y byddai'n syniad da cychwyn cadw dyddiadur,** gan gofnodi popeth sy'n digwydd, gydag amserau, dyddiadau a manylion am beth sy'n digwydd.

Swyddfeydd Cyngori Dinasyddion (y CAB), Grwpiau Tenantiaid, Preswylwyr, a Grwpiau Cymuned eraill



Fe allan nhw wrando ar bobl a chynghori ar ble i fynd am help

Allan nhw ddim datrys y broblem eu hunain, na chymryd ochr



Eich landlord, os ydych yn denant

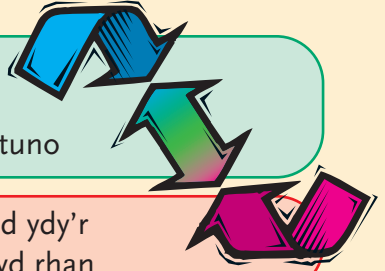
Fe allan nhw siarad â chymdogion a thenantiaid eraill ar eich rhan, neu ddwyn achos llys os torrwyd cytundeb tenantiaeth

Allan nhw ddim troi tenantiaid sy'n torri cytundeb allan heb fynd i'r llys, neu heb dystiolaeth, na gweithredu yn erbyn tenantiaid landlord arall

Gwasanaethau Cyfryngu

Fe allan nhw

weithio gyda'r ddwy ochr i helpu i ddatrys problemau drwy gael y ddwy ochr i gytuno



Allan nhw ddim

gweithio gyda phobl os nad ydy'r ddwy ochr yn fodlon cymryd rhan

Adran Iechyd yr Amgylchedd

Fe allan nhw

weithredu os oes problem ddifrifol gyda sŵn, mwg, sbwriel, llygod mawr ac ati, neu hen geir



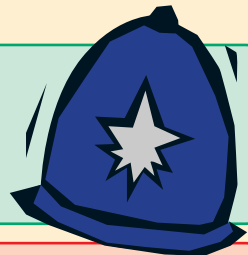
Allan nhw ddim

gweithredu os nad ydy'r broblem yn ddigon difrifol i fod wedi torri'r gyfraith, neu os nad oes digon o dystiolaeth ar gael

Yr Heddlu

Fe allan nhw

gyngori ar gael gorchymyn atal neu waharddeb, neu ddod ag achos llys ei hunain wedi i rywbeth ddigwydd



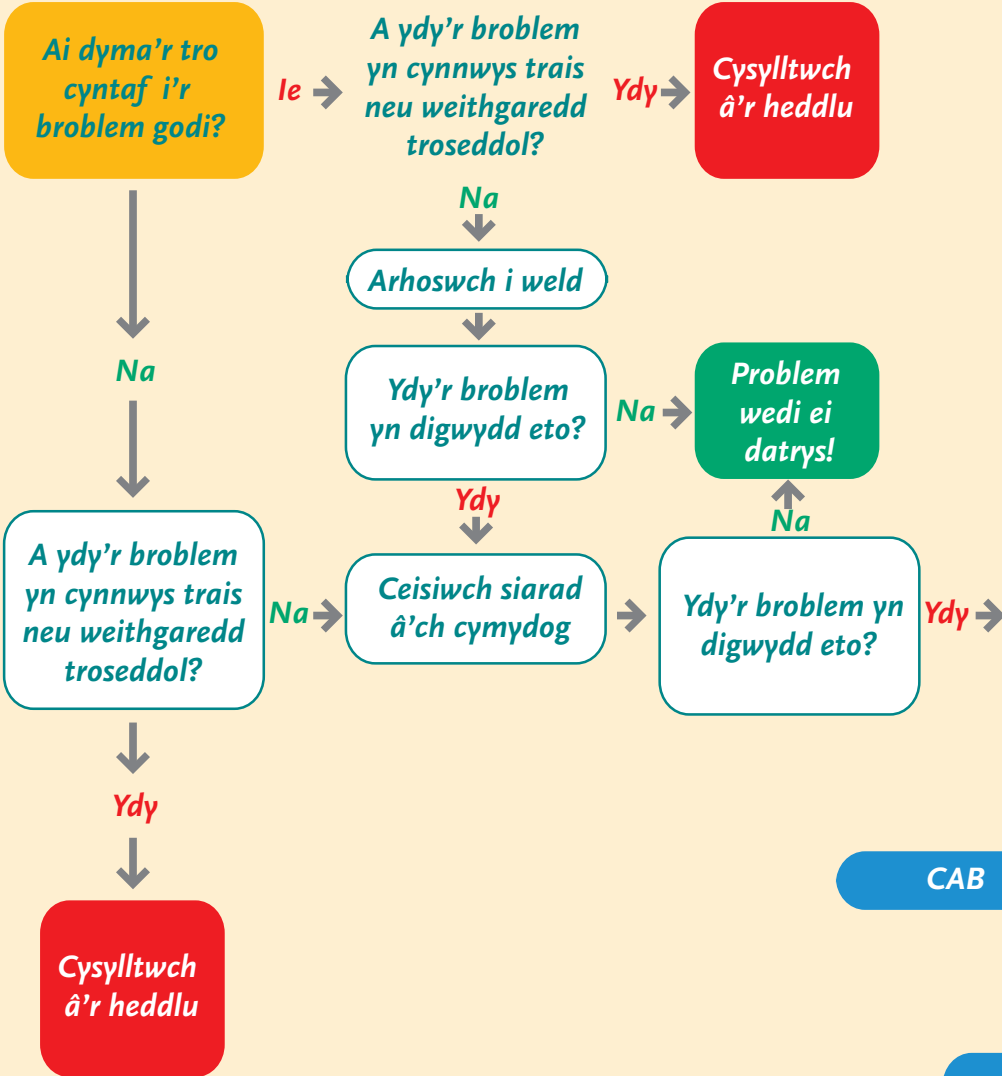
Allan nhw ddim

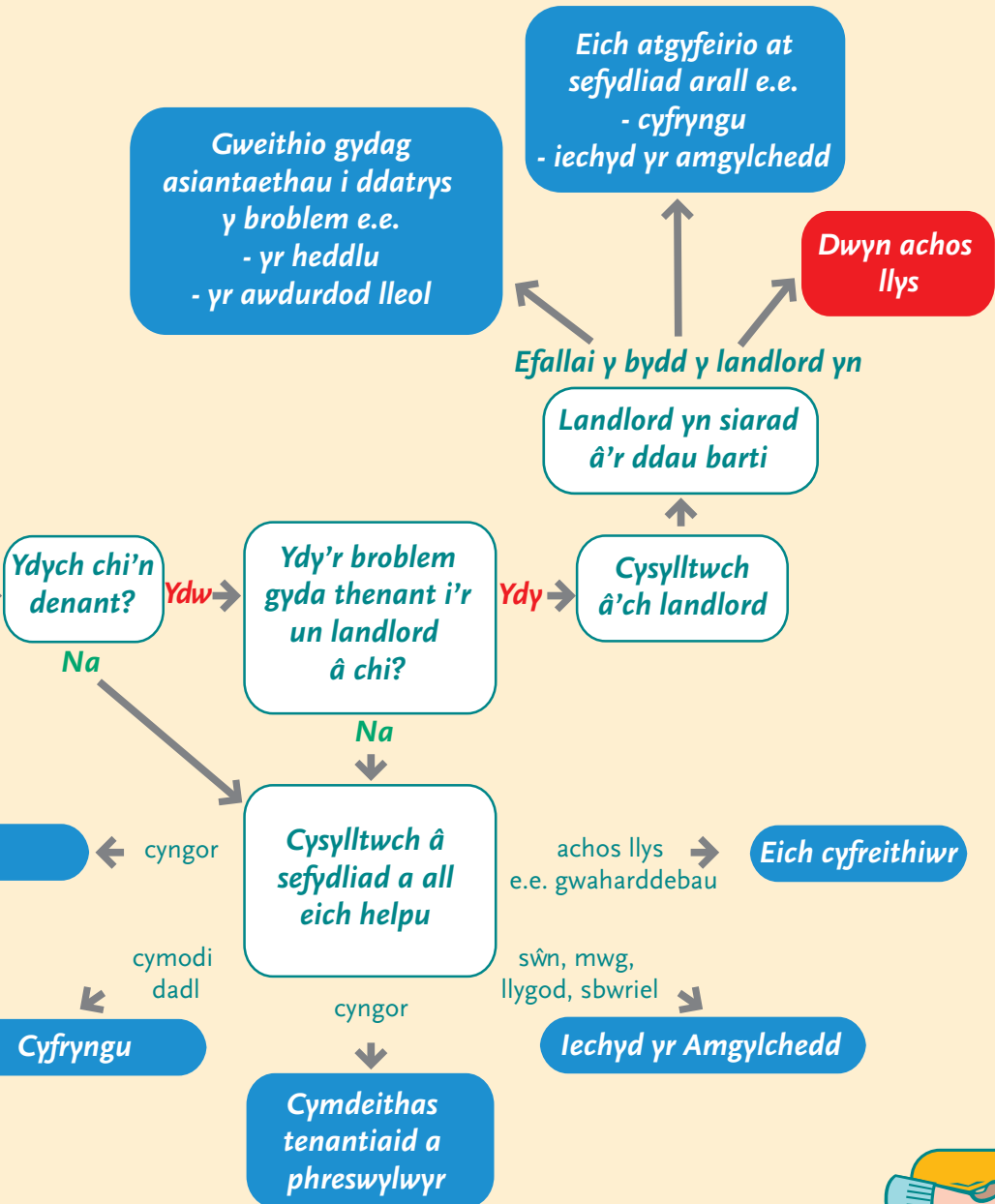
gweithredu os nad ydy'r gyfraith wedi cael ei thorri neu os nad oes digon o dystiolaeth ar gael



Beth ddylech chi ei wneud?

DECHREUWCH FAN YMA





Rhifau teleffon cyswllt

Awdurdod Lleol

Yr Adran Dai

Tel:

Diogelwch y Gymuned

Tel:

Iechyd yr Amgylchedd/ Diogelwch y Cyhoedd

Tel:

Cymdeithasau Tai

Enw

Tel:

Enw

Tel:

Enw

Tel:

Enw

Tel:

Enw

Tel:

Swyddfa Gyngori Dinasyddion (CAB)

Ardal

Tel:

Ardal

Tel:

Gwasanaeth Cyfryngu

Tel:

Yr Heddlu

Tel:

Mudiadau Tenantiaid a Phreswylwyr

Enw

Tel:

Enw

Tel:

Enw

Tel:

Cynhyrchwyd y daflen hon gan Rowan Associates fel rhan o'r project *Byw'n Gytûn* ar gyfer Cymdeithasau Tai Cynon Taf, Pontypridd a'r Cylch, a'r Rhondda.

Cyllidwyd project *Byw'n Gytûn* gan Raglen Cymunedau Cynaliadwy Llywodraeth y Cynulliad a Chronfa'r Cyfarwyddydd Gostwng Troseddu.

